

# Forum de la perliculture

09 et 10 novembre 2017



DIRECTION DES  
RESSOURCES MARINES  
PU FA'AHOTU MOANA



RESCCUE




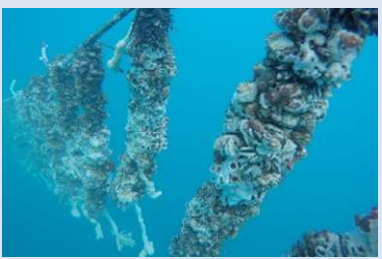













## Evaluation des déchets issus de la perliculture



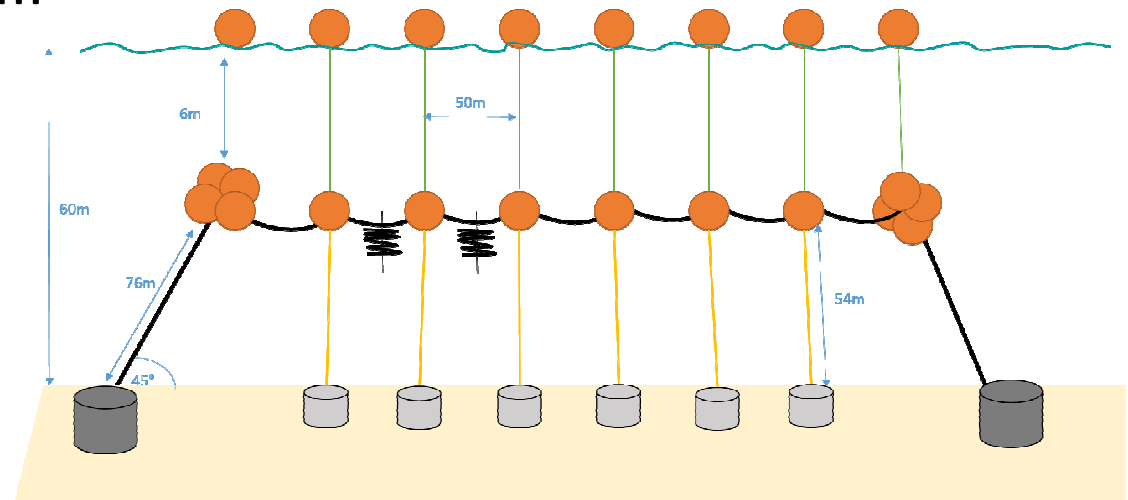
# Un contexte particulier

Informations existantes :	Limites identifiées :
Des exemples d'étude sur les macro-déchets immergés (Ahe, Takaroa ou Cook Islands par exemple)	Les approches développées sur d'autres contextes restent limitées et peu transposables au contexte des Gambier, du fait notamment de méthodologies hétérogènes, souvent empiriques, et peu transposables
Absence de données scientifiques collectées par le passé sur les déchets de la perliculture présents dans le lagon des Gambier, mais existence de campagnes océanographiques internationales récentes dans la zone	Des difficultés à récupérer les informations existantes (exemple des missions scientifiques Tara Ocean 2011 et Tara Pacific 2016). A ce jour, aucune donnée n'a pu être obtenue malgré des demandes répétées
Des observations ponctuelles réalisées par des plongeurs professionnels indépendants ou des perliculteurs, au niveau des concessions d'élevage et de la zone de collectage	Pas de donnée précise disponible, des informations « à dire d'acteurs » très qualitatives et peu exploitables ; ces expériences ont souvent été motivées par la récupération de certains matériels
Des perliculteurs et des acteurs locaux conscients de l'importance de la problématique « déchet » et souhaitant laisser le lagon « propre »	Des informations peu précises sur les pertes ou sur les pratiques susceptibles de générer des déchets (biais sur les réponses difficilement quantifiable mais potentiellement important)
Des acteurs locaux (école, collège, etc.) impliqués sur la sensibilisation et la mise en place d'actions ponctuelles de ramassage des déchets sur le littoral	Très peu de données restituées sur les quantités, la nature et la localisation des déchets collectés lors d'opération de ramassage (exemple de l'opération Clean Up Day)

<p>Corps morts servant d'ancrage aux filières</p>			
<p>Stations de collectage en fond de lagon</p>			
<p>Bouées percées ou flottantes</p>			
<p>Cordages pouvant rester connectés à des filières</p>			
<p>Paniers, supports de production et grillages de protection</p>			

# Une approche méthodologique basée sur l'analyse détaillée des pratiques des periculteurs

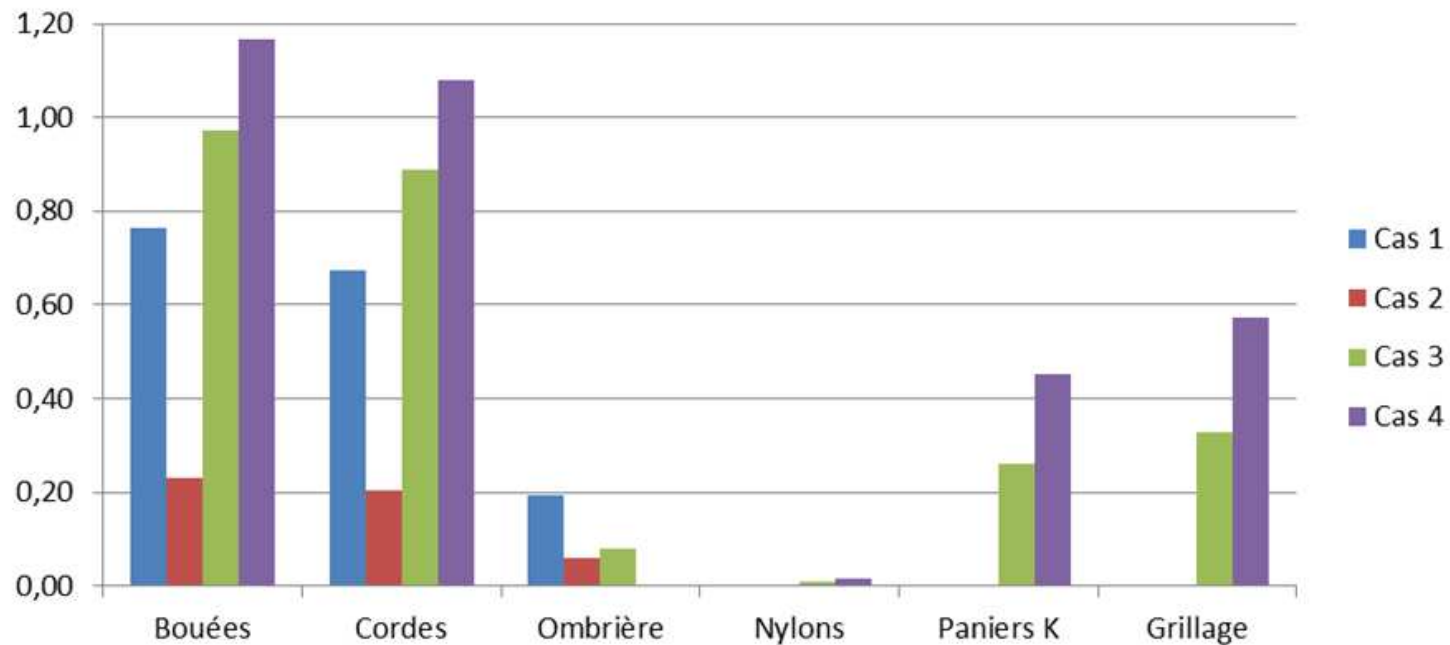
- Collaboration avec les periculteurs
- Travail de terrain, enquêtes
- Caractérisation des composantes des lignes et des stations (schémas techniques)
- Hypothèses de travail



# Etude de 4 cas spécifiques

- Cas 1 : 50 stations de collectage et exploité depuis plus de 10 ans
- Cas 2 : 30 stations de collectage et exploité depuis 5 ans
- Cas 3 : 20 ha de concession +20 stations de collectage, exploitées depuis plus de 10 ans
- Cas 4 : 35 ha de concession, exploité depuis plus de 10 ans

## Masse de macro-déchets en tonnes

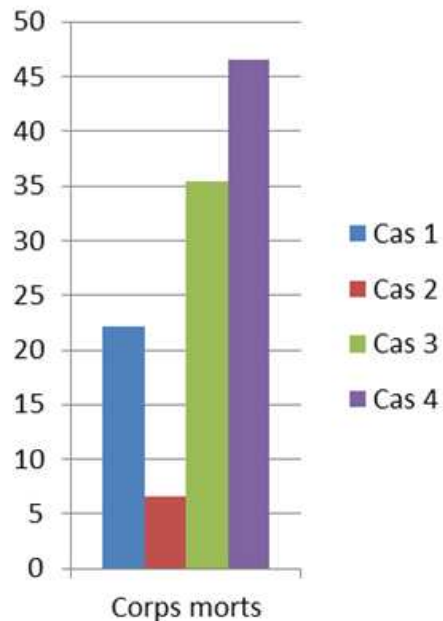


# Etude de 4 cas spécifiques

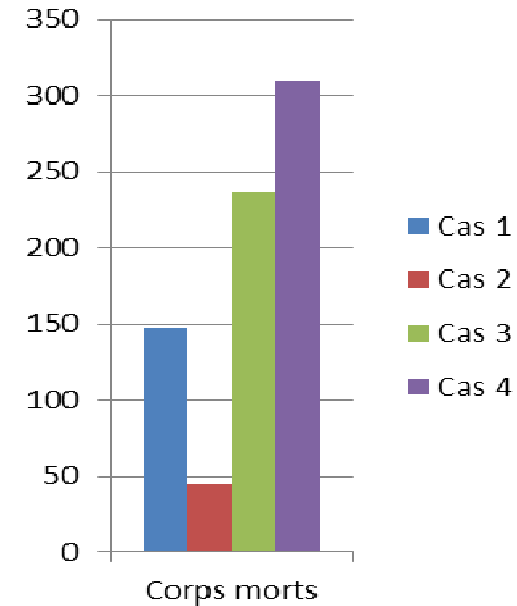
- Cas 1 : 50 stations de collectage et exploité depuis plus de 10 ans
- Cas 2 : 30 stations de collectage et exploité depuis 5 ans
- Cas 3 : 20 ha de concession +20 stations de collectage, exploitées depuis plus de 10 ans
- Cas 4 : 35 ha de concession, exploité depuis plus de 10 ans

## Masse de macro-déchets en tonnes

Corps morts perdus



Corps morts « délaissés »



# Conclusions

- Des quantités très préoccupantes de déchets plastiques
- Des inquiétudes sur les autres types de déchets (issus du nettoyage)
- Une volonté d'action

# Propositions / action

- Collecte des déchets immergés (Takaroa)
- Macrodéchets immergés dans la zone de collectage (Mangareva) à mieux estimer, avec proposition d'un protocole de travail (UPF, IRD)
  - Étude en cours pour la caractérisation d'une zone définie (financement obtenu, Resccue) – **Créocéan-**
- Une action sur les matériaux utilisés, afin de réduire les déchets à la source
  - Proposition d'un projet sur les **Biomatériaux** (en attente de financement par la DRMM) - **UPF**
- Des actions sur le recyclage
  - Étude exploratoire sur le recyclage de certains déchets (bouées) (financement DRMM)- **Vertigo-lab**
- Valorisation des pratiques vertueuses dans le cadre d'une certification
  - Étude sur la faisabilité d'une démarche qualité (en cours) - **UPF**



# VERS UNE DÉMARCHE DE CERTIFICATION /QUALITÉ Eco-responsable

Origine  
géographique

Mesures éco-responsables,  
gestion des déchets

Qualité du lagon,  
Professionnalisation, pratiques  
Beauté, éclat, lustre, couleur



*Exemple du travail réalisé aux  
Gambier dans le cadre du projet  
international **RESCCUE**  
(financement AFD)*

# Propositions / action

- Collecte des déchets immergés (Takaroa)
- Macrodéchets immergés dans la zone de collectage (Mangareva) à mieux estimer, avec proposition d'un protocole de travail (UPF, IRD)
  - Étude en cours pour la caractérisation d'une zone définie (financement obtenu, Resccue) – **Créocéan-**
- Une action sur les matériaux utilisés, afin de réduire les déchets à la source
  - Proposition d'un projet sur les **Biomatériaux** (en attente de financement par la DRMM) - **UPF**
- Des actions sur le recyclage
  - Étude exploratoire sur le recyclage de certains déchets (bouées) (financement DRMM)- **Vertigo-lab**
- Valorisation des pratiques vertueuses dans le cadre d'une certification
  - Étude sur la faisabilité d'une démarche qualité (en cours) - **UPF**
- Des propositions sur la gestion des matériels et des pratiques
  - Discussions sur la mise en place d'un dispositif de collecte des déchets, et aussi de suivi des matériels utilisés (de type consigne)