

# *Forum de la perliculture*

*09 et 10 novembre 2017*

Convention de collaboration

QUALITE des milieux de production et SANTE des cheptels  
aquatiques en élevage : QUALISANT



**DIRECTION DES RESSOURCES  
MARINES ET MINIERES**  
*PU FA'AHOTU MOANA*



# Convention de collaboration

- Entre le Pays DRMM et :
  - Ifremer
  - IRCP : Institut des Récifs Coralliens du Pacifique
  - UPF : Université de la Polynésie française



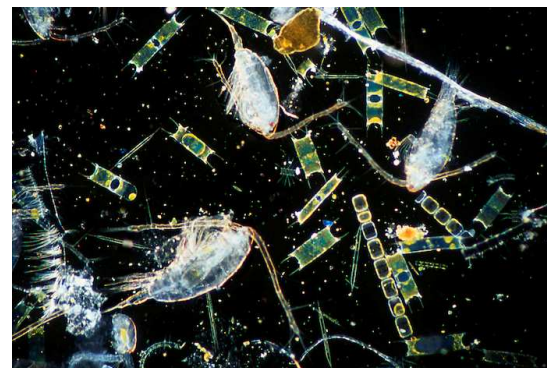
- Durée de 3 ans

# Objectifs

- Contribuer à l'évaluation
  - de la qualité des milieux de production
  - et de la santé des cheptels aquatiques en élevage
- Développer une perliculture et aquaculture durable
- 9 actions identifiées sur la Perliculture, Aquaculture en Polynésie française

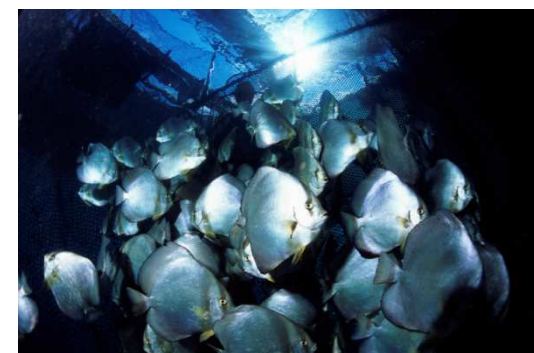
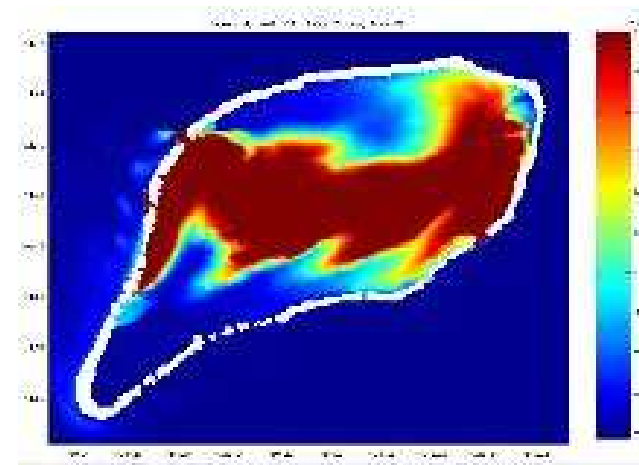
# Les 9 actions

- Action 1 : Caractérisation des communautés planctoniques
- Action 2 : Caractérisation des efflorescences algales et évaluation du potentiel nutritionnel de taxons choisis
- Action 3 : : recherche de l'optimum thermique du bénytier



# Les 9 actions

- Action 4 : Outils de gestion du collectage de naissain d'huîtres perlières
- Action 5 : Estimation des flux de matières entre les compartiments et élaboration d'indicateurs de vulnérabilité écologique
- Action 6 : outil d'évaluer la dispersion des rejets aquacoles et leurs effets sur les communautés benthiques et pélagique à proximité des structures d'élevage.



# Les 9 actions

- Action 7 : Enquête épidémiologique sur les mortalités chez le Platax
- Action 8 : Etude de la physiologie du *Platax orbicularis* sauvage et *Siganus argenteus* et *Chanos chanos*
- Action 9 : Atelier sur la gestion du milieu et de la santé des cheptels en aquaculture et perliculture



# *Forum de la perliculture*

*09 et 10 novembre 2017*

PRESENTATION DU BILAN DE L'ATELIER DE TRAVAIL

GESTION DURABLE DU MILIEU D'ELEVAGE  
ET DE LA SANTE DES CHEPTELS AQUACOLES  
(GEDMA)

11 – 12 octobre 2017



**DIRECTION DES RESSOURCES  
MARINES ET MINIERES**  
*PU FA'AHOTU MOANA*



## OBJECTIF DE L'ATELIER GEDMA

---

Définir la stratégie d'accompagnement des projets aquacoles dans le cadre d'une démarche de développement durable en identifiant les actions prioritaires à mener en matière de suivi environnemental, de procédures sanitaires et de recherche appliquée.



# **PARTICIPANTS**

---

**Organisateur:** Direction des Ressources marines et minières

**Centres de recherche:**

- IFREMER
- Université de la Polynésie française (UPF)
- CRIOBE
- IRD
- Institut Louis Malardé (ILM)

**Services du Pays:**

- DIREN (Direction de l'environnement)
- DBS (Direction de la biosécurité)
- Ministère de la recherche et la délégation à la recherche

**Services de l'état:**

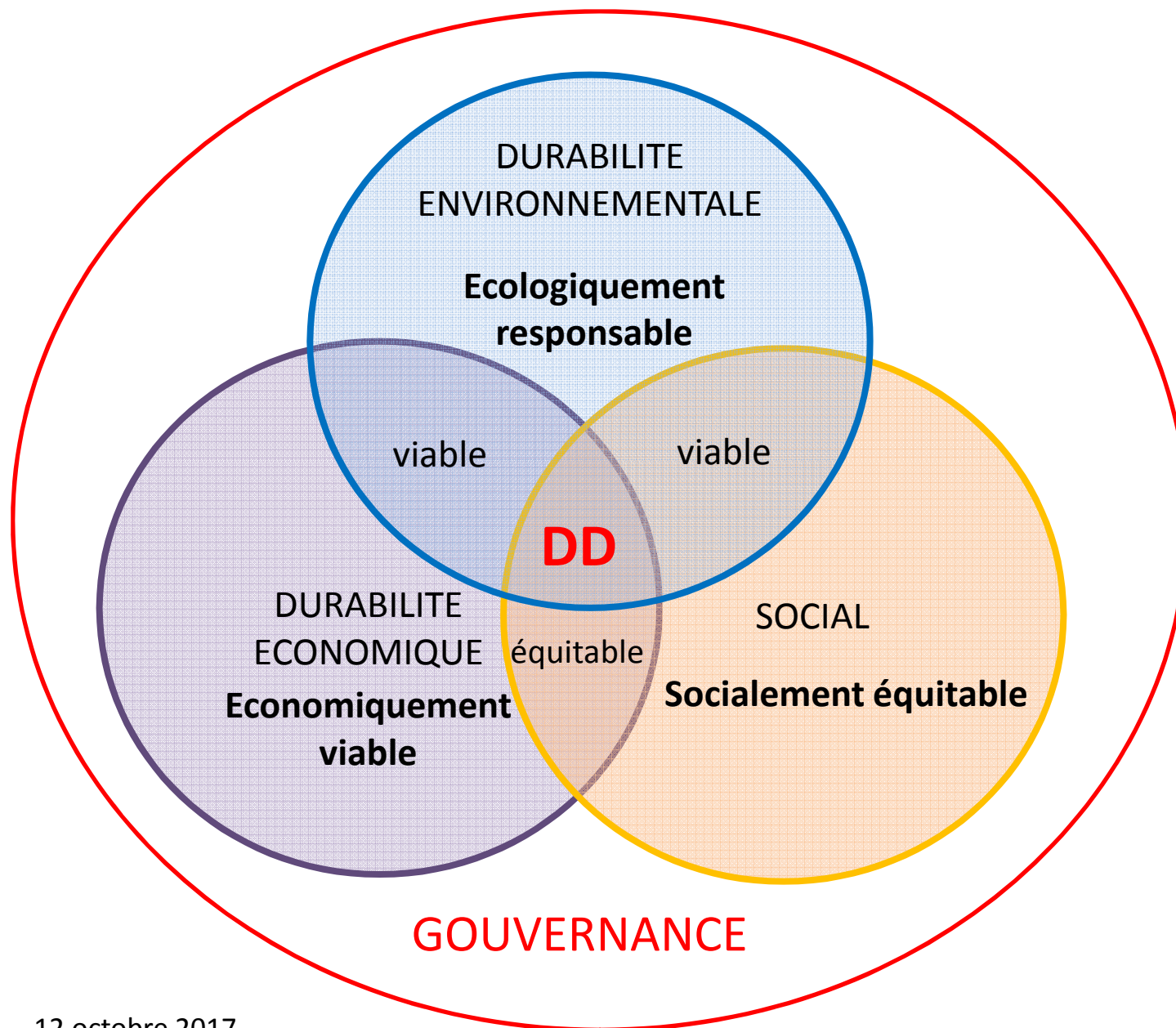
- Haut commissariat (Délégué territorial à la recherche et à la technologie)
- Agence française pour la biodiversité (AFB)

**Bureau d'étude:**

- PAE TAI PAE UTA

# LES 3 PILIERS DU DEVELOPPEMENT DURABLE

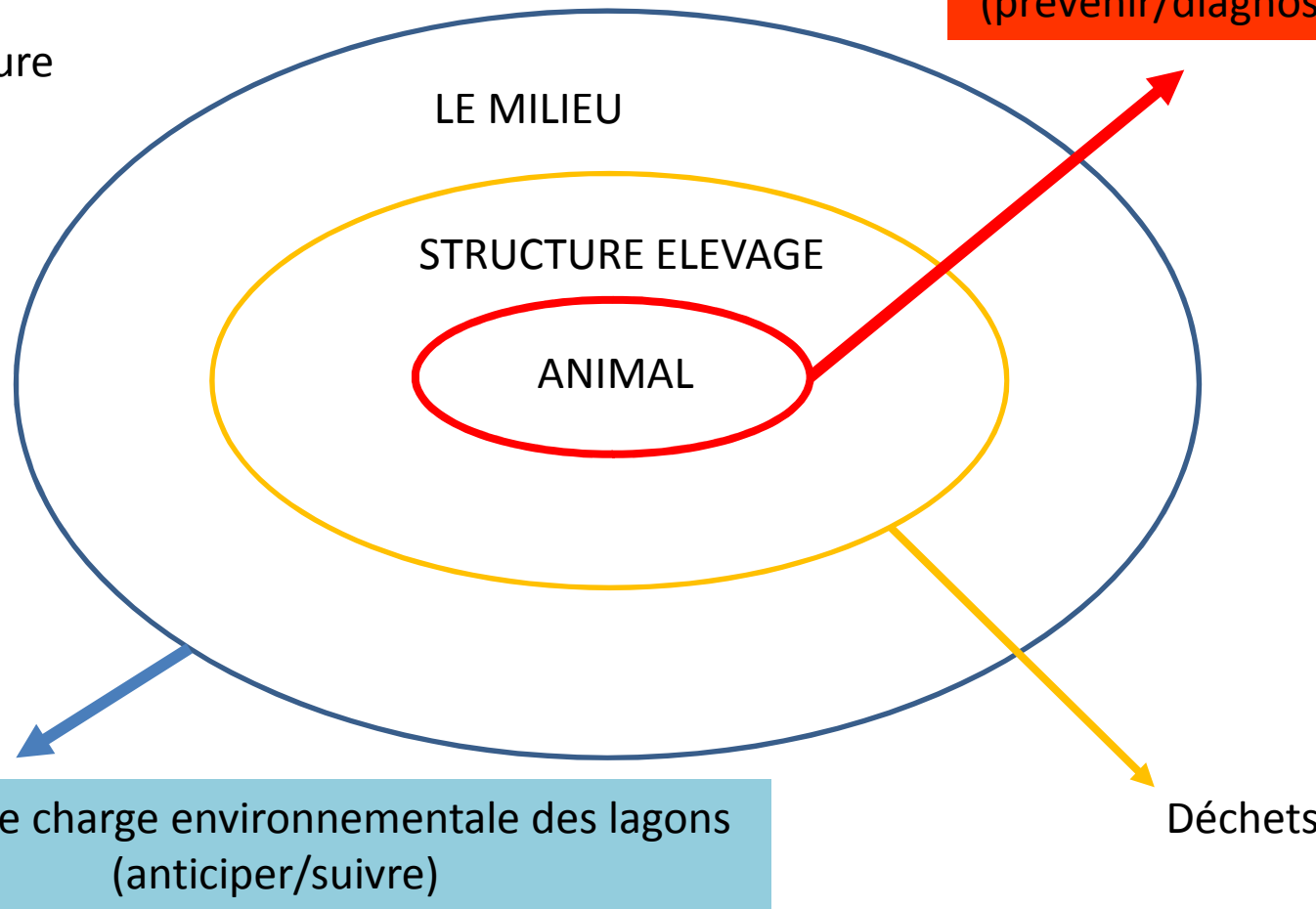
---



## LES ENJEUX ECOLOGIQUES LIES AUX PRODUCTIONS AQUACOLES

### Echelle :

- Structure
- Site
- Lagon



# OBJECTIFS DE L'ATELIER GEDMA

---

## THEMATIQUE :

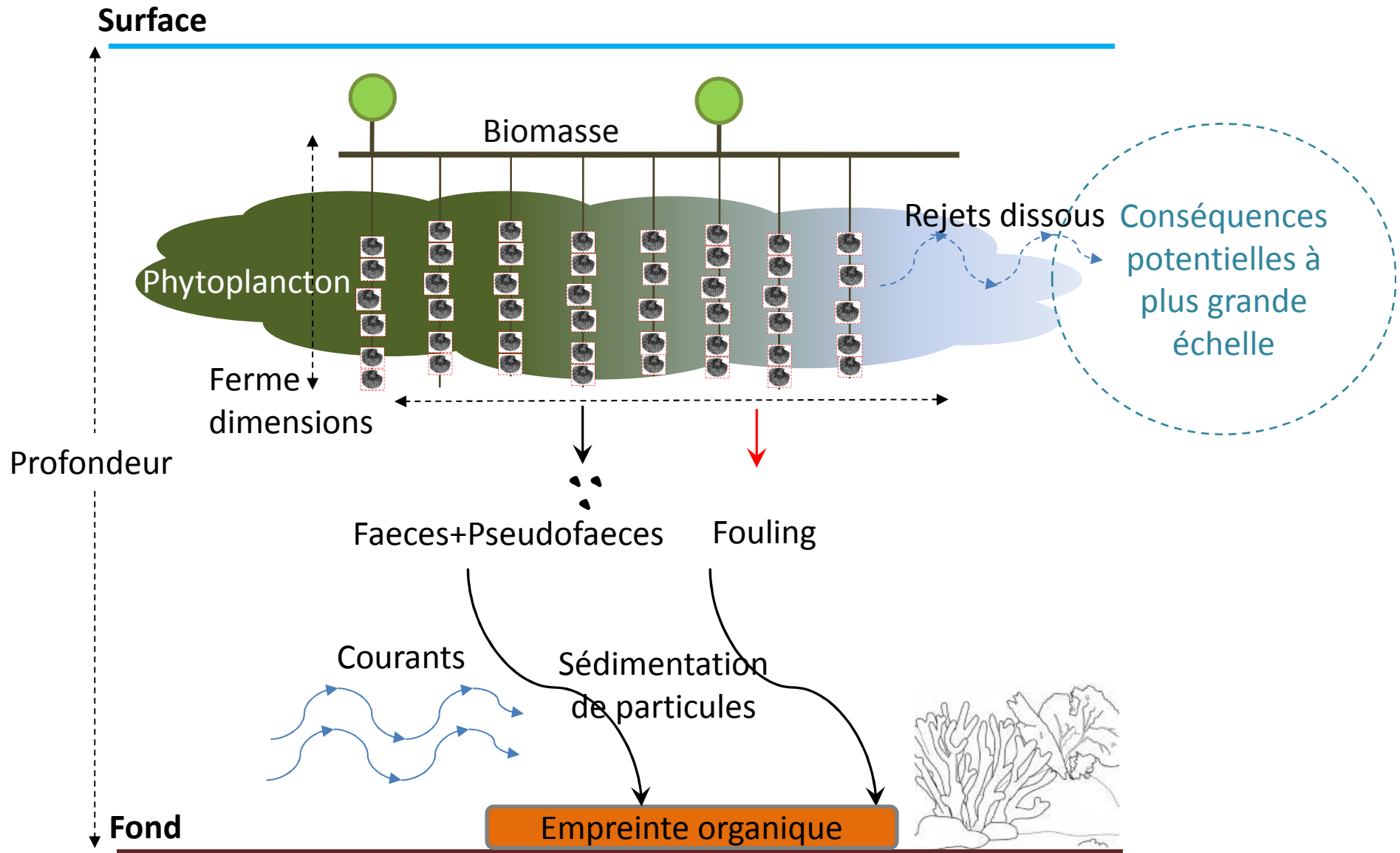
**1- Capacité de charge environnementale du milieu en fonction du couple milieu/espèce :**  
Combien d'individus un système peut supporter sans impacts négatifs pour ces individus et pour leur environnement

**2- Gestion de la santé des cheptels d'élevage et sauvage :**  
Identification des menaces et proposition de solutions

## METHODE DE TRAVAIL :

- 1 journée par thématique (à séparer entre perliculture et pisciculture)
- Travail en groupe de 10 personnes (2h)
- Questionnaire
- Matrice AFOM (Atouts-Faiblesses-Opportunités-Menaces)

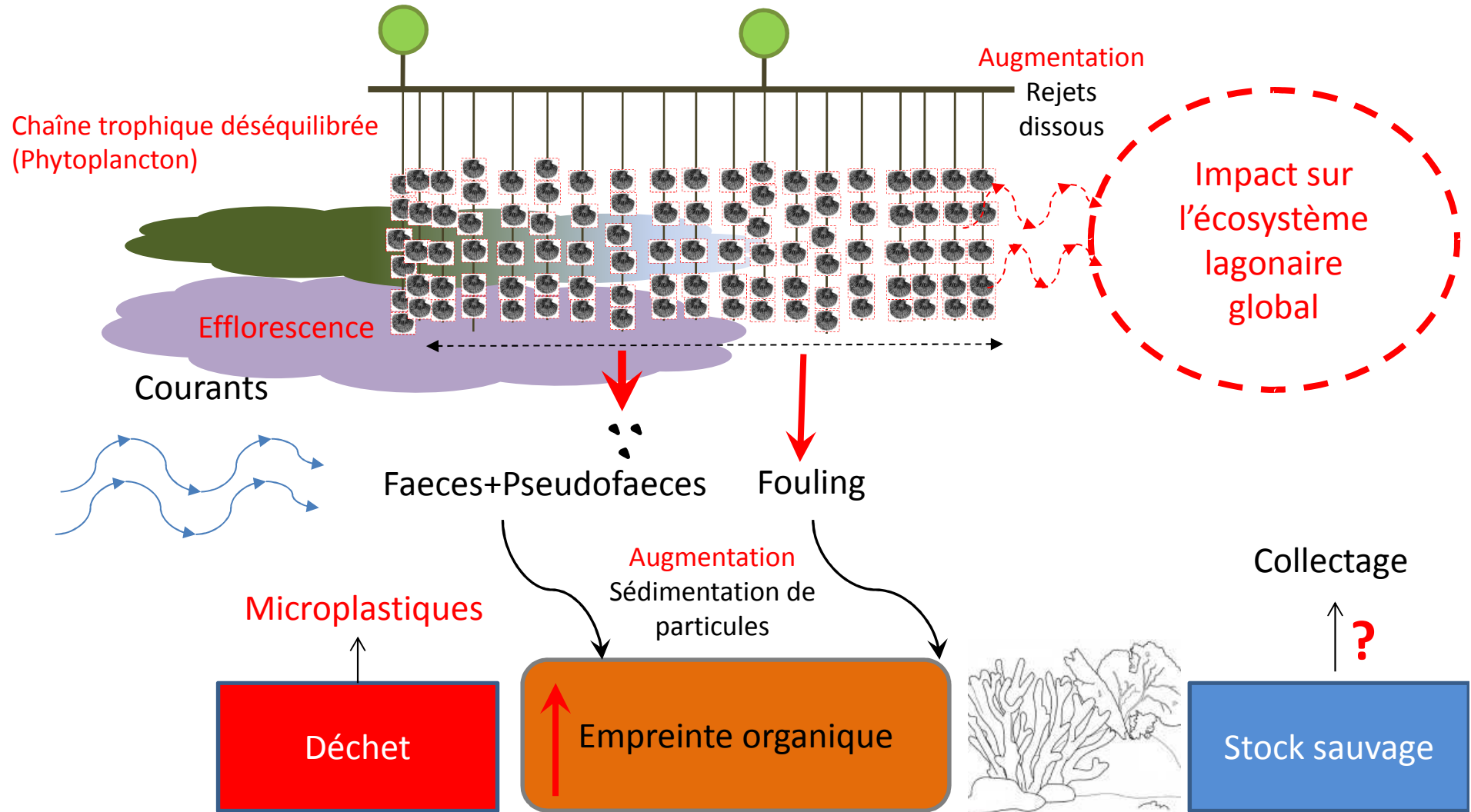
# Perliculture, aquaculture extractive



# Perliculture, système déséquilibré

Pressions naturelles -  
Changement climatique

Augmentation Biomasse



## QUESTIONNAIRE :

**1- Quels critères seraient à prendre en compte pour définir des sites ateliers prioritaires ? Proposer 3 îles sur cette base.**

**2- Quelles composantes du système seraient à considérer pour un suivi sur le moyen et long terme afin de déterminer une capacité de charge environnementale d'un lagon dans le cadre des activités perlicoles ?**

**3- Quels outils de gestion seraient à développer en parallèle/en appui de la réglementation ?**

**QUESTION 1: Quels critères seraient à prendre en compte pour définir des sites ateliers prioritaires ?**

- **Intensité de l'activité perlicole**
- **Niveau des connaissances déjà acquis**
- **Type: lagon fermé, semi-ouvert, ouvert**
- **Accessibilité de l'île**
- Intérêt des professionnels et de la population locale ;
- Prendre des lagons ayant connu des dysfonctionnements ;
- Iles situées à différente latitude ;
- Importance socio-économique relative pour l'ensemble de la filière ;
- Lagons de collectage : priorité sur ces lagons car le collectage est la base de l'activité d'élevage ;
- Temps de résidence de l'eau



### QUESTION 1 : liste d'îles potentielles ?

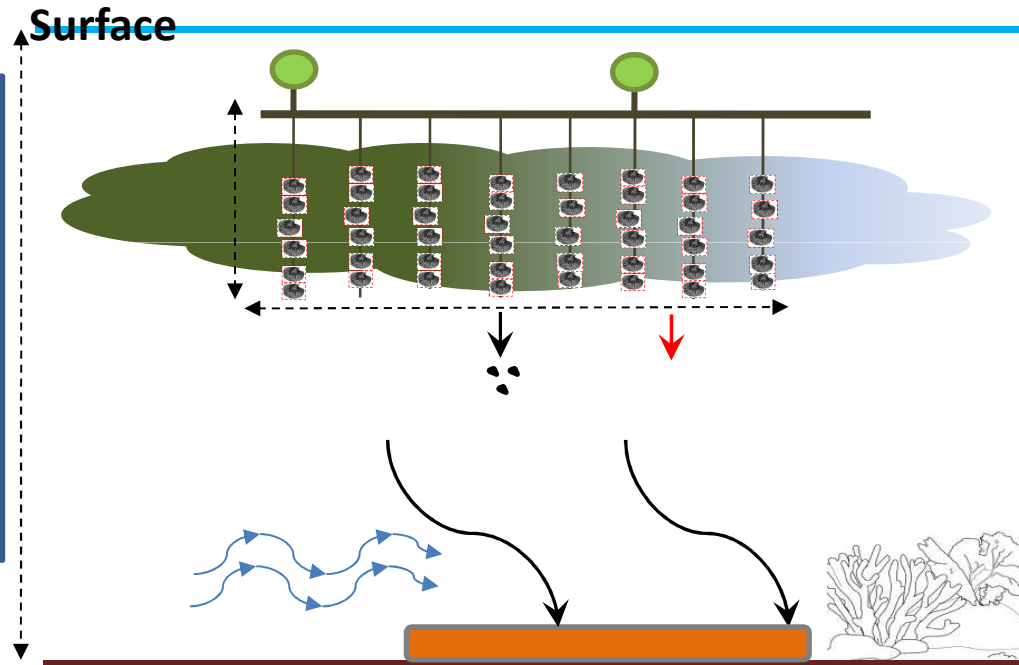
ILES	Types activités	Production	Connaissances	Spécificités
AHE	Collectage/ Elevage	En baisse	+++	Beaucoup d'études (Météo du collectage)
TAKAROA	Collectage/ Elevage	En baisse	++	Subi de forts dysfonctionnements
MANGAREVA	Collectage/ Elevage	En hausse	+	Ile haute, basse latitude, lagon très ouvert
TAKAPOTO	Collectage	En hausse	+++	Lagon fermé, données historiques, déjà subi un crash, reprise du collectage avec intensification
ARUTUA	Collectage/ Elevage	En hausse	+	Production en croissance, forte productivité en poissons

**QUESTION2** : Quelles composantes du système seraient à considérer pour un suivi sur le moyen et long terme ?

**Production**  
Etablir une quantification réelle de la production  
(Suivi des stocks d'élevages, indice/référence de croissance, nombre de lignes de collectage, suivi stocks sauvages)

**Colonne d'eau**

- Disposer de modèle hydrodynamique
- Mesurer paramètre physico-chimiques
- Quantifier la matière organique (particulaire, dissoute, fouling)
- Suivi des sels nutritifs
- Suivi des communautés de phytoplancton associé



**Compartiment benthique**  
Communauté benthique : richesse spécifique, abondance, structures des communautés, indice biotique.

**QUESTION 3 :** Quels outils de gestion seraient à développer en parallèle/en appui de la réglementation ?

## Modélisation

- Utilisation de modèle comme outil d'aide à la décision pour les gestionnaires
- Faisabilité d'un modèle d'estimation de la capacité de charge
- Limites et contraintes

## Développer des indicateurs (approche multi-indicateurs) co-construit avec les chercheurs et les professionnels

- Indicateur sur : Etat du milieu, Etat des huîtres perlières, Situation collectage
- Déterminer la pertinence
- Faisabilité de la collecte de données
- Comment mettre en place un réseau de suivi/mesure ce des indicateurs ?

## Gestion des déchets

## Communication

- Formation et sensibilisation des professionnels aux problématiques environnementales et au développement durable.

# SUITE DE L'ATELIER

---

## **1<sup>ère</sup> étape**

- Continuer les discussions en groupes de travail spécifiques

## **1<sup>er</sup> trimestre 2018 :**

- Proposition de plans de travail – priorités
- Ecrire les projets prioritaires

# MISSIONS DE LA DIRECTION DES RESSOURCES MARINES ET MINIERES

